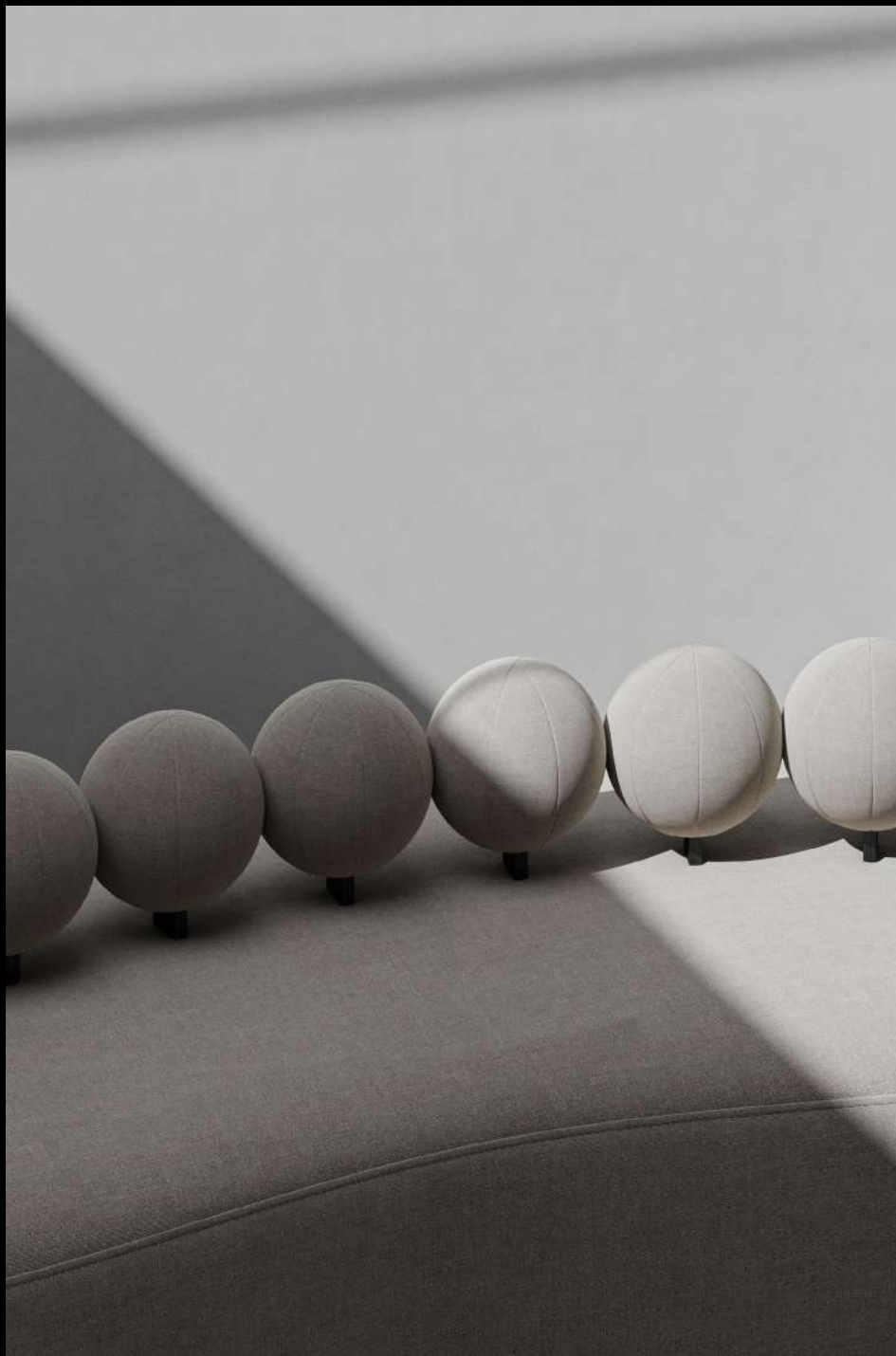


# ARCHIPÉLAGO



КАТАЛОГ МАТЕРИАЛОВ  
2025

# МАТЕРИАЛЫ

## ОБИВКА – КАТЕГОРИЯ 1

1



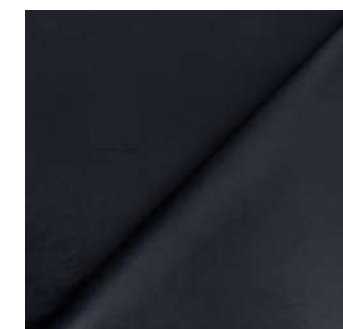
AV\_P\_04



AV\_P\_09



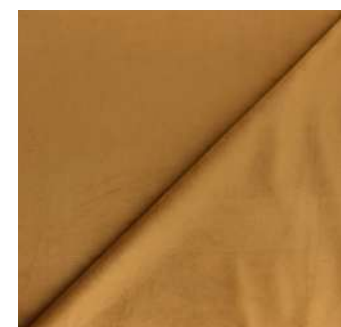
AV\_P\_19



AV\_P\_38



AV\_P\_18



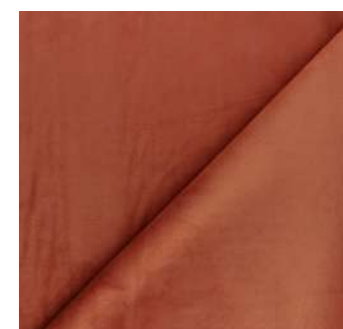
AV\_P\_16



AV\_P\_34



TD\_M\_35



TD\_M\_34

2



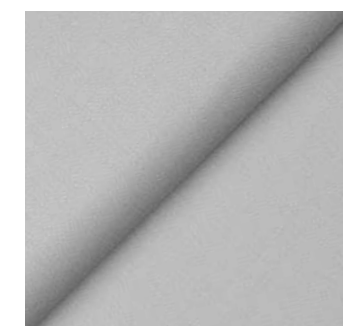
KG\_D\_P\_2



KG\_D\_P\_3



KG\_D\_P\_4

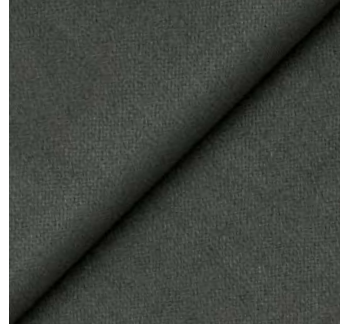


KG\_D\_P\_17

1 – Велюр | Состав: 100% полиэстер

2 – Шенилл | Состав: 94% полиэстер, 6% нейлон

2

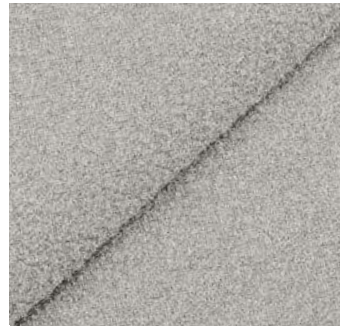


KG\_D\_P\_20



KG\_D\_P\_19

3



NF\_MP\_03



NF\_MP\_01



NF\_MP\_02

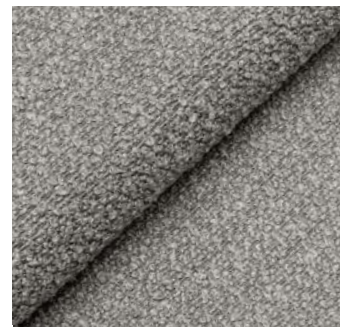
4



SM\_L\_497



SM\_L\_000



SM\_L\_924



SM\_L\_618



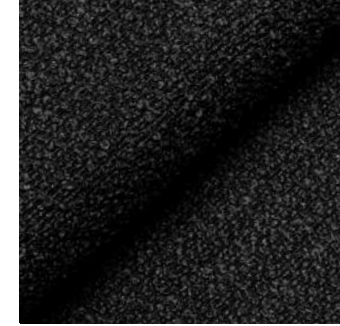
SM\_L\_902



SM\_L\_997

2 – Шенилл | Состав: 94% полиэстер, 6% нейлон  
 3 – Букле 1 | Состав: 88% полиэстер, 12% хлопок  
 4 – Букле 2 | Состав: 77% акрил, 22% полиэстер, 1% вискоза

5



NF\_G\_07



NF\_G\_08



NF\_G\_03

6



AF\_AV\_165



AF\_AV\_114



AF\_AV\_201M

5 – Букле 3 | Состав: 50% полиэстер, 27% вискоза, 23% акрил  
 6 – Экокожа | Состав: 70% полиуретан, 30% хлопок

# ОБИВКА — КАТЕГОРИЯ 2

1



GA\_S\_06\_S



GA\_S\_07\_O



GA\_S\_08\_F



GA\_S\_11\_D



GA\_S\_10\_C



GA\_S\_09\_P



GA\_MM\_22\_I



GA\_O\_08\_P



GA\_O\_29\_T



GA\_O\_01\_R



GA\_O\_17\_G



GA\_O\_05\_S



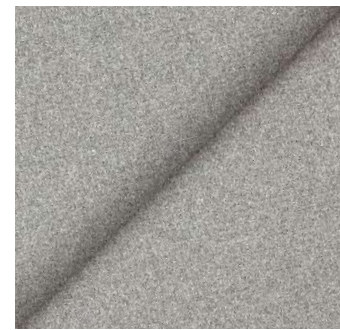
GA\_D\_36\_C



GA\_D\_09\_R



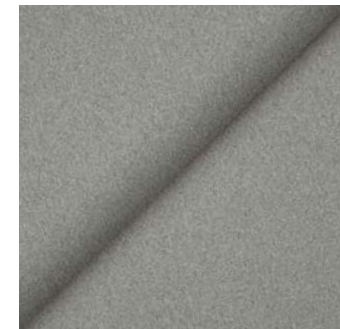
GA\_D\_41\_S



GA\_D\_02\_E

1 Рогожка | Состав: 54% хлопок, 46% полиэстер

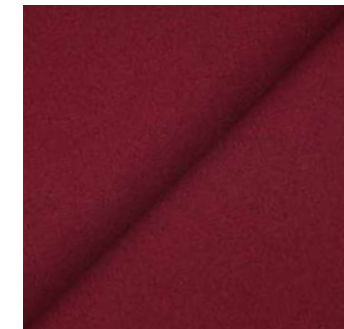
2



GA\_F\_01\_F



GA\_F\_02\_P

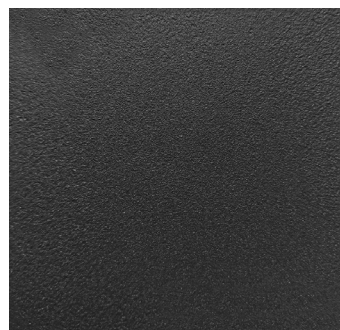


GA\_F\_20\_M

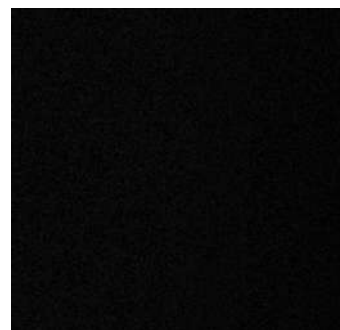
2 — Шерсть | Состав: 100% полиэстер

## МЕТАЛЛ

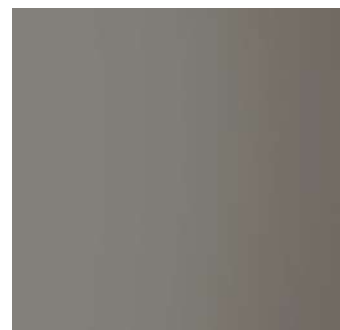
1



#01 BLACK MUAR 9005



#02 BLACK 9005



#03 GREY 7039

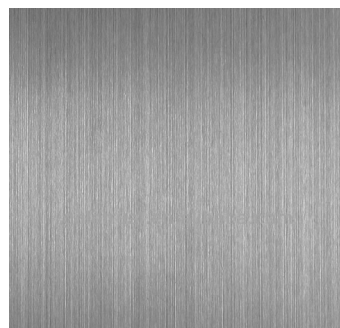


#04 LIGHT GREY 7044

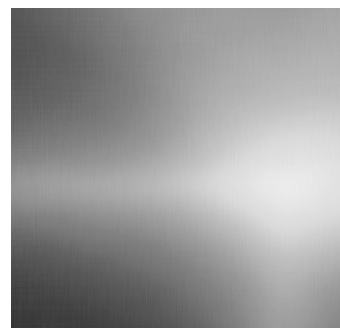


#05 WHITE 9003

2



#12 SATINED STAINLESS STEEL



#11 POLISHED STAINLESS STEEL



#14 SATINED STAINLESS STEEL (BRASS)



#13 POLISHED STAINLESS STEEL (BRASS)

3



#15 BRASS

- 1 — Сталь с порошковой покраской по RAL  
 2 — Нержавеющая сталь полированная | Нержавеющая сталь сатинированная  
 3 — Латунь

## ДЕРЕВО

1



#21 BRUSHED OAK



#22 BRUSHED WALNUT



#25 BRUSHED SMOKED OAK



#24 BRUSHED GREY OAK



#23 BRUSHED BLACK OAK

## СТЕКЛО

2



#41 SMOKED



#43 CLEAR

- 1 — Шпон различных пород дерева  
 2 — Для наших изделий мы используем триплекс стекло. Это особопрочное и травмобезопасное стекло, которое при повреждении не рассыпается на осколки

Внимание! При просмотре каталога необходимо учитывать возможные искажения цвета. Используемые материалы могут незначительно отличаться от представленных в каталоге. Оттенок ткани и металла может отличаться в зависимости от поставляемой партии. Рисунок и оттенок древесины и натурального камня являются уникальными для каждой партии. Мы рекомендуем Вам предварительно посетить нашу экспозицию или связаться с менеджером для подбора конкретного материала к вашему проекту.

# РЕКОМЕНДАЦИИ ПО УХОДУ



## ВЕЛЮР

1-я категория

### РЕКОМЕНДАЦИИ ПО УХОДУ:

1. Изделия из велюра легко переносят химчистку.
2. Пыль и грязь следует убирать с поверхности, используя мягкую щетку.
3. При необходимости использовать 5% мыльный раствор.

### СОСТАВ:

100% полиэстер

### КОЛЛЕКЦИЯ:

Base

### ВОДООТТАЛКИВАЮЩИЕ СВОЙСТВА:

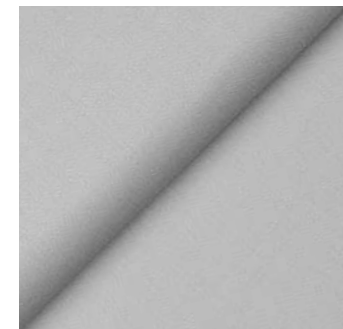
–

### ОГНЕУПОРНЫЕ СВОЙСТВА:

–

### ИЗНОСОУСТОЙЧИВОСТЬ:

50 000–110 000 циклов



## ШЕНИЛЛ

1-я категория

### РЕКОМЕНДАЦИИ ПО УХОДУ:

1. Изделия из шенилла легко переносят химчистку.
2. Легкие загрязнения удаляют салфеткой из микрофибры с использованием антисептика.
3. Избегать острых объектов.

### СОСТАВ:

94% полиэстер, 6% нейлон

### КОЛЛЕКЦИЯ:

Base

### ВОДООТТАЛКИВАЮЩИЕ СВОЙСТВА:

–

### ОГНЕУПОРНЫЕ СВОЙСТВА:

–

### ИЗНОСОУСТОЙЧИВОСТЬ:

70 000 циклов



## БУКЛЕ 1

1-я категория

### РЕКОМЕНДАЦИИ ПО УХОДУ:

1. Изделия из букле легко переносят химчистку.
2. Для поддержания чистоты изделия и устранения пыли регулярно используйте пылесос с мягкой насадкой или щетку с мягким ворсом.
3. Пятна удалять мыльным раствором, нанесенным непосредственно на место загрязнения — оставив на 5–10 минут. Затем салфеткой из микрофибры убрать загрязнение.

### СОСТАВ:

88% полиэстер, 12% хлопок

### КОЛЛЕКЦИЯ:

Base

### ВОДООТТАЛКИВАЮЩИЕ СВОЙСТВА:

–

### ОГНЕУПОРНЫЕ СВОЙСТВА:

–

### ИЗНОСОУСТОЙЧИВОСТЬ:

40 000 циклов



## БУКЛЕ 2

1-я категория

### РЕКОМЕНДАЦИИ ПО УХОДУ:

1. Изделия из букле легко переносят химчистку.
2. Для поддержания чистоты изделия и устранения пыли регулярно используйте пылесос с мягкой насадкой или щетку с мягким ворсом.
3. Пятна удалять мыльным раствором, нанесенным непосредственно на место загрязнения — оставив на 5–10 минут. Затем салфеткой из микрофибры убрать загрязнение.

### СОСТАВ:

77% акрил, 22% полиэстер, 1% вискоза

### КОЛЛЕКЦИЯ:

Base

### ВОДООТТАЛКИВАЮЩИЕ СВОЙСТВА:

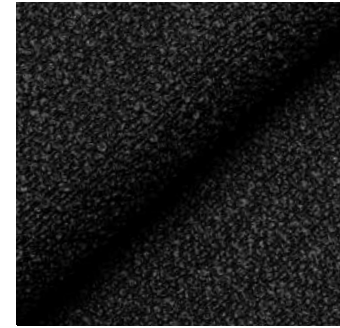
–

### ОГНЕУПОРНЫЕ СВОЙСТВА:

–

### ИЗНОСОУСТОЙЧИВОСТЬ:

90 000 циклов



## БУКЛЕ 3

1-я категория

### РЕКОМЕНДАЦИИ ПО УХОДУ:

1. Изделия из букле легко переносят химчистку.
2. Для поддержания чистоты изделия и устранения пыли регулярно используйте пылесос с мягкой насадкой или щетку с мягким ворсом.
3. Пятна удалять мыльным раствором, нанесенным непосредственно на место загрязнения — оставив на 5–10 минут. Затем салфеткой из микрофибры убрать загрязнение.

### СОСТАВ:

50% полиэстер, 27% вискоза, 23% акрил

### КОЛЛЕКЦИЯ:

Base

### ВОДООТТАЛКИВАЮЩИЕ СВОЙСТВА:

–

### ОГНЕУПОРНЫЕ СВОЙСТВА:

–

### ИЗНОСОУСТОЙЧИВОСТЬ:

48 000 циклов



## ЭКОКОЖА

1-я категория

### РЕКОМЕНДАЦИИ ПО УХОДУ:

1. Не рекомендуется чистить химическими реактивами и отбеливателем.
2. При необходимости нанесите 5% мыльный раствор и круговыми движениями удалите пятно.
3. Промойте ткань х/б материалом до исчезновения мыльных разводов и обеспечьте хорошую сушку.

### СОСТАВ:

70% полиуретан, 30% хлопок

### КОЛЛЕКЦИЯ:

Base

### ВОДООТТАЛКИВАЮЩИЕ СВОЙСТВА:

+

### ОГНЕУПОРНЫЕ СВОЙСТВА:

–

### ИЗНОСОУСТОЙЧИВОСТЬ:

100 000 циклов



## РОГОЖКА

2-я категория

### РЕКОМЕНДАЦИИ ПО УХОДУ:

1. Изделия из рогожки легко переносят химчистку.
2. При необходимости размочить губкой вдоль волокон, используя 5% мыльный раствор, и круговыми движениями удалить пятно.
3. Промыть ткань х/б тканью до исчезновения мыльных разводов.
4. После чистки ткань сохнет естественным путем.

### СОСТАВ:

54% хлопок, 46% полиэстер

### КОЛЛЕКЦИЯ:

Base

### ВОДООТТАЛКИВАЮЩИЕ СВОЙСТВА:

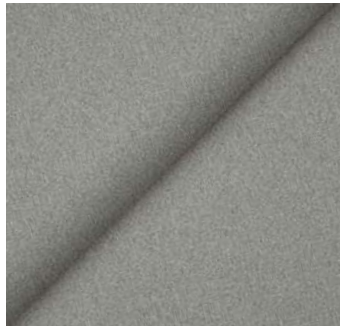
–

### ОГНЕУПОРНЫЕ СВОЙСТВА:

–

### ИЗНОСОУСТОЙЧИВОСТЬ:

100 000 циклов



## ШЕРСТЬ

2-я категория

### РЕКОМЕНДАЦИИ ПО УХОДУ:

1. Изделия из велюра легко переносят химчистку.
2. Пыль и грязь следует убирать с поверхности, используя мягкую щетку.
3. При необходимости использовать 5% мыльный раствор.

### СОСТАВ:

100% полиэстер

### КОЛЛЕКЦИЯ:

Base

### ВОДООТТАЛКИВАЮЩИЕ СВОЙСТВА:

–

### ОГНЕУПОРНЫЕ СВОЙСТВА:

–

### ИЗНОСОУСТОЙЧИВОСТЬ:

100 000 циклов

+7 985 395 75 55

sales@archipelago.studio

